

# GASTGEBER- VERZEICHNIS

WARDENBURG

Hotels

Zimmer

Pensionen

Ferienhäuser

Ferienwohnungen

## **Willkommen in der Gemeinde Wardenburg!**

Wardenburg liegt im Nordwesten des Naturparks Wildeshauser Geest südlich der Stadt Oldenburg.

Die Gemeinde kann auf eine über 750-jährige Geschichte zurückblicken und entstand an der Bronzestraße, die damals am Hunte-Ufer verlief.

Mit unserem Gastgeberverzeichnis möchten wir Sie einladen, bei uns zu verweilen und die Naturschönheit der Gemeinde, unsere Sehenswürdigkeiten und Museen zu genießen.

Gerne helfen wir auch bei der Ausarbeitung von Ausflügen oder Freizeitgestaltung weiter.

Wenden Sie sich gerne an unser Büro, wir freuen uns auf Sie!

## Unterkünfte in Wardenburg



Hotel Wardenburger Hof  
Oldenburger Str. 255  
26203 Wardenburg  
Tel.: 04407 / 92100  
Fax: 04407 / 20710  
info@wardenburger-hof.de  
www.wardenburger-hof.de

3 Sterne Superior Hotel, gemütlich und stilvoll, Restaurant, Café, Biergarten, Festsaal für Veranstaltungen und Tagungen aller Art, behindertengerechte Zimmer, durchgehend warme Küche, als fahrradfreundlicher Betrieb qualifiziert, Fahrradverleih, Abholservice, Bundeskegelbahn, kein Ruhetag, große Anzahl an Parkplätzen

Zahl der Betten: 80

Preise inkl. Frühstück

DZ: 94,50 - 104,50 €  
EZ: 62,50 - 72,50 €



### Ferienwohnung „Wardenburg City“

W. u. A. Wollny  
Fritz-Reuter-Str. 3  
26203 Wardenburg  
Tel.: 04407 / 20221  
Mobil: 0176/ 395 295 33

ferienwohnung-wardenburg-city@kabelmail.de  
www.ferienwohnung-wardenburg-city.business.site

Ausstattung:  
1 Doppelzimmer, begehbare Kleiderschrank- Wohn- und Essbereich mit Küche, TV, Schlafcouch, Radio, Duschbad und WC, große Loggia, Obergeschoss, sehr gute Ausstattung (neu 2010), Kfz-Stellplatz, sehr ruhige Lage, zum Zentrum wenige Minuten

Größe: 65 m<sup>2</sup>

Preis für 1-2 Personen:  
1 - 3 Nächte: 70,00 € / Nacht  
ab 4. Tag: 60,00 € / Nacht  
weitere Person zzgl.  
15,00 € / Nacht

Bei längerfristigen Buchungen sind individuelle Preisabsprachen möglich.

LAN-Anschluss mit 1000 MBit/s, WLAN kostenlos, Nichtraucher, keine Tiere



**Ferienwohnung Maternus**  
Kuckucksweg 16  
26203 Wardenburg  
Tel.: 04407 / 3287018  
Mobil: 0176 / 52971001  
amaternus@kabelmail.de

2-4 Personen

Ausstattung:  
Einliegerwohnung Erdgeschoss, separater Eingang, geräumiges Wohnzimmer mit 2 Schlafsofas, 1 Schlafzimmer mit Doppelbett, sep. kompl. eingerichtete Küche, geräumiges Bad mit Dusche, Badewanne, WC, inkl. Handtücher, Bettwäsche.  
Zentral in Wardenburg gelegen

Größe: ca. 50 m<sup>2</sup>, 2-4 Personen

Preis für 1-2 Personen:  
50,00 € / Nacht  
jede weitere Person:  
10,00 € / Nacht  
bei längerem Aufenthalt Preis nach Absprache

Endreinigung: ab 30,00 €

Nichtraucher,  
keine Tiere  
WLAN kostenlos

## Unterkünfte in Wardenburg

---



Ferienwohnungen  
Kowalski  
Zum Fuhrenkamp 94  
26203 Wardenburg  
Tel.: 04407 / 927803  
Mobil: 0174 / 9946567  
info@ferienwohnungen-oldenburg.de  
www.ferienwohnungen-oldenburg.de

Ausstattung:  
komplett ausgestattete Oberge-  
schosswohnungen mit gemüt-  
licher Wohnküche inkl. Sitzecke

Küchenzeile mit Kühlschrank,  
E-Herd, Kaffeemaschine, Mik-  
rowelle, TV

Schlafzimmer mit Schrank,  
Nachtschrank, Schreibtisch

Duschbad

2 Singlewohnungen  
(je 1 Person)

Preis:

1 Person:  
37,50 € pro Person / Nacht  
Endreinigung einmalig 30,00

Wöchentliche Reinigung

Keine Tiere

WLAN kostenlos

Parkplatz



Gästezimmer  
Helene und Wilhelm Jansen  
Am Schlatt 1  
26203 Wardenburg  
Tel:04407/2538  
Mobil: 0176/30166385  
0176/56739830  
wilhelm.jansen15@ewetel.net

1 - 2 Personen

Ausstattung:

Gemütliches Zimmer mit sepa-  
ratem Eingang, TV, Gästebett  
1,40 x 2,00 m, Wasserkocher,  
Kaffeemaschine,  
kl. Kühl-schrank, Schreibtisch,  
OHNE Kochgelgenheit, kleines  
Bad mit Dusche und WC,  
gemütliche Dachterrasse

Größe: ca. 11 m<sup>2</sup>

Preis:

1 Person 35,00 € / Nacht  
2 Personen 45,00 € / Nacht

Nichtraucher

keine Tiere

WLAN kostenlos



\*\*\*\* Aparthaus Limbach  
Mühlenweg 14  
26203 Wardenburg  
Heidemarie Limbach  
Tel.: 0441 / 61522  
Mobil: 0152 / 21045448  
limbach-hegeler@arcor.de  
www.aparthaus-limbach.de  
Ferienhaus/Wohnen auf Zeit

1-5 Personen

EFH im Landhausstil, ruhig  
gelegen, großer Garten und  
PKW-Stellplatz

EG: Geschirrspüler, Mikrowelle,  
HWR, Waschmaschine, Trock-  
ner, Gefrierschrank, Wohn-  
und Esszimmer, Gäste-WC,  
Terrasse

OG: 3 Schlafräume, 1 Dop-  
pelbett, 2 Einzelbetten, Dusch-  
bad mit WC, Balkon

Ausstattung: Digit. TV, DVD,  
Radio, Schlafsofa, Zustell- und  
Kinderbett, Hochstuhl, HBW auf  
Wunsch

1-2 Personen:

80,00 € pro Nacht  
jede weitere Person: 30,00 € pro  
Tag

Mindestaufenthalt 3 Nächte

WLAN kostenlos

Nichtraucher

keine Tiere

## Unterkünfte in Harbern und Oberlethe



### Ferienhof Nustede

Rathjenweg 21  
26203 Wardenburg-Harbern II  
Tel.: 04407/ 8830 oder 979521  
info@nustede.de  
www.nustede.de  
Ferien auf dem Bauernhof

Wohnung 1:  
Wohnzimmer, 2 Schlafzimmer,  
separate Küche mit Geschirrspülmaschine, Mikrowelle und Gefrierfach, Bad und WC, Balkon, Obergeschoss.

Wohnung 2:  
Wohnzimmer mit Küchenzeile, Geschirrspülmaschine, Mikrowelle und Gefrierfach, 2 Schlafzimmer, Bad und WC, Terrasse, Obergeschoss.

ca. 80m<sup>2</sup> je Wohnung

Fahrräder, Gartenlaube, Grillplatz, eigener Teich mit Schlauchboot

Preis:  
2 Personen ab 40,00 € / Nacht,  
jede weitere Person auf Anfrage

WLAN kostenlos  
Behindertengerecht  
Nichtraucher  
Tiere auf Anfrage



Ferienwohnung Reil  
Rathjenweg 1a  
26203 Wardenburg - Harbern II  
Tel: 04407-20929  
E-Mail: petra-reil@web.de  
www.ferienwohnung-harbern.de

1-3 Personen

Ausstattung:  
Erdgeschoss  
separater großzügiger Eingangsbereich  
Schlafzimmer mit Doppelbett  
Wohnzimmer mit Schlafcouch und Smart TV  
voll ausgestattete Küche mit Sitzgelegenheit für 4 Personen  
Bad mit Dusche und Waschmaschine

Preise:  
1-2 Personen bis drei Nächte 55,00 €,  
danach 50,00 € pro Nacht  
3. Person 25,00 € pro Nacht  
bei längerem Aufenthalt Preis nach Absprache

Mindestaufenthalt 3 Nächte

Inkl. Bettwäsche und Handtücher  
WLAN kostenlos  
Nichtraucher  
Keine Tiere



**Seminarhaus „Hof Oberlethe“**  
Bildungs- und Besinnungsstätte  
Wardenburger Str. 24  
26203 Wardenburg  
Tel.: 04407 / 6840  
Fax: 04407 / 5480  
info@hof-oberlethe.de  
www.hof-oberlethe.de

Ausstattung:  
gemütliche, individuell eingerichtete Einzel- und Doppelzimmer, 5 Seminarräume für Weiterbildung, Besinnung und Persönlichkeitsentfaltung, Sauna mit Wintergarten, parkähnliches Gelände mit Teich und Badesee, reichhaltige biologisch vegetarische Verpflegung, im Haus rauchfrei, Massagen, schöne Spazierwege, freilaufende Pfauen.

Zahl der Betten: 85

Preise:  
DZ: 92,00 - 98,00 € p.P./Nacht  
EZ: 109,00 - 115,00 € /Nacht  
3er-Zimmer:  
87,00 - 92,00 p.P./Nacht

inkl. biologisch vegetarischer VP

WLAN kostenlos



### Seminarhaus und Hotel „Lethehof“

Bildungs- und Besinnungsstätte  
Friedrichstraße 74  
26203 Wardenburg  
Tel.: 04407 / 6840  
Fax: 04407 / 5480  
info@hotel-lethegof.de  
www.hotel-lethegof.com

Ausstattung:  
moderne, individuell eingerichtete Einzel- und Doppelzimmer, 2 Seminarräume für Weiterbildung, Besinnung und Persönlichkeitsentfaltung, mitten im Grünen, durch alle Fenster ist die weite grüne Landschaft zu sehen.

Reichhaltige biologisch vegetarische Verpflegung.

Zahl der Betten: 53

Preise:  
DZ: 112,- € p.P./Nacht  
EZ: 130,- €/Nacht  
3er-Zimmer:

inkl. biologisch vegetarischer VP

WLAN kostenlos



Ferienwohnung  
„Kleines Paradies“  
Gestütsgasthof Paradies  
Huntloser Straße 224  
26203 Wardenburg-Höven  
Tel.: 04407 / 922689  
Fax: 04407 / 922688  
Mobil: 0151/57248768  
annett.mueller8@gmx.de

1 - 8 Personen

Helle, großzügige Wohnung im Reiterdorf Höven  
Obergeschoß eines historischen Gasthofes

Ausstattung:  
eigener Eingang, 3 Schlafzimmer, großzügiger Wohn-Essbereich (max. 8 Personen) inkl. Schlafcouch. Voll ausgestattete Küche, Bad mit Dusche und Badewanne, separates WC.

Größe: 110 qm,

Preis:  
bis 4 Pers. 85,00 € pro Nacht  
jede weitere Pers.:  
20,00 €/Nacht

Wäschepaket: 10,00 €  
Endreinigung: 45,00 €  
Mindestaufenthalt: 3 Nächte  
2-3 Pferdeboxen auf Anfrage  
nebenan zu mieten

Parkplätze, Fahrradschuppen  
WLAN kostenlos  
Nichtraucher  
keine Tiere



Ferienwohnung Pohl  
Hunoldstr. 115a  
26203 Wardenburg-Hundsmühlen  
Mobil 0177 / 6494467  
info@fewo-pohl-hundsmuehlen.de  
https://www.fewo-pohl-hundsmuehlen.de

max. 2 Personen  
plus max. 1 Kleinkind

OG, eigener Eingang,  
Schlafzimmer / Doppelbett  
Wohnzimmer / Schlafsofa  
Wohnzi.: mit Schlafsofa f. 2  
Personen, Arbeitsplatz, kompl.  
Küche, Bad mit Dusche, WC,  
Waschtrockner; möblierter Balkon mit E-Grill  
PKW- und Fahrrad-Stellplatz,  
E-Bike-Ladrmglk (Bosch)

Größe 73m<sup>2</sup>

Preis  
ab 55,- € (inkl. Kleinkind)

Endreinigung ab 75,- €,  
Absprachen möglich

Mindestaufenthalt 5 Nächte,  
Langzeitaufenthalt und Kautio  
nach Absprache

WLAN kostenlos  
Nichtraucher  
keine Tiere



**Ferienwohnung**

Fürstendamm 72  
26203 Wardenburg-Tungen  
Anne Katharina Becker,  
Matthias Schmidt  
Tel.: 04407 / 9139952  
Fax: 04407/9139954  
Mobil: 0179/7884994  
anne.k.becker@ewetel.net  
bis 4 Personen

Ausstattung:  
Erdgeschosswohnung, frisch renoviert, möb-

lierte Terrasse, 2 Schlafzimmer, großes Bad, separates Gäste-WC, großes Wohnzimmer mit TV, voll ausgestattete Küche, Sitzgelegenheit für 4 Personen, Abstellraum, Waschmaschine, Trockner, parkähnlicher Garten, ländliche Wohnlage, Ausblick ins Grüne

Größe: ca. 107 m<sup>2</sup>

Preis 75,00 € / Nacht  
Endreinigung: 30,00 €,  
Haustier: 10 €  
Mindestaufenthalt 3 Nächte

Langzeitmieter bis 12 Monate willkommen

2 Leihfahrräder

WLAN kostenlos  
Nichtraucher

Haustiere auf Anfrage



**Ferienwohnung „Letheblick“**

Andrea und Andreas Klarmann  
An der Lethe 38  
26203 Wardenburg-Tungen  
Mobil 0176 / 706 17 377  
ferienwohnung-letheblick@gmx.de  
www.ferienwohnung-letheblick.de  
1 bis 8 Personen

Ausstattung:

ländlich gelegene EG-Wohnung, 3 Schlafzimmer, Badezimmer mit Dusche, Badewanne, WC; sep. Gäste -WC, Wohnzimmer mit TV, komplette Küche, Sitzgelegenheit für 8 Personen, Geschirrspüler, Mikrowelle, Waschmaschine, großer Garten mit Gartenmöbeln, Spielgeräte für Kinder, Gitterbett, Hochstuhl Inkl Handtücher und Bettwäsche

Vermieter wohnen mit im Haus

Größe ca. 110 m<sup>2</sup>

Preis:  
95,- € / Nacht  
Endreinigung 50,00 €,

Mindestaufenthalt 2 Nächte, Sommerferien 4 Nächte

WLAN kostenlos  
Nichtraucher  
keine Tiere  
keine Parties



**Ferienhaus Clara**

Clara Meyer und Klaus Schmidt  
Ammerländer Straße 199  
26 203 Wardenburg-Achternmeer  
Tel.: 04407/20212  
Mobil: 0171/6077194  
ferienhausclara@web.de  
www.ferienhaus-clara.business.site  
1 - 4 Personen

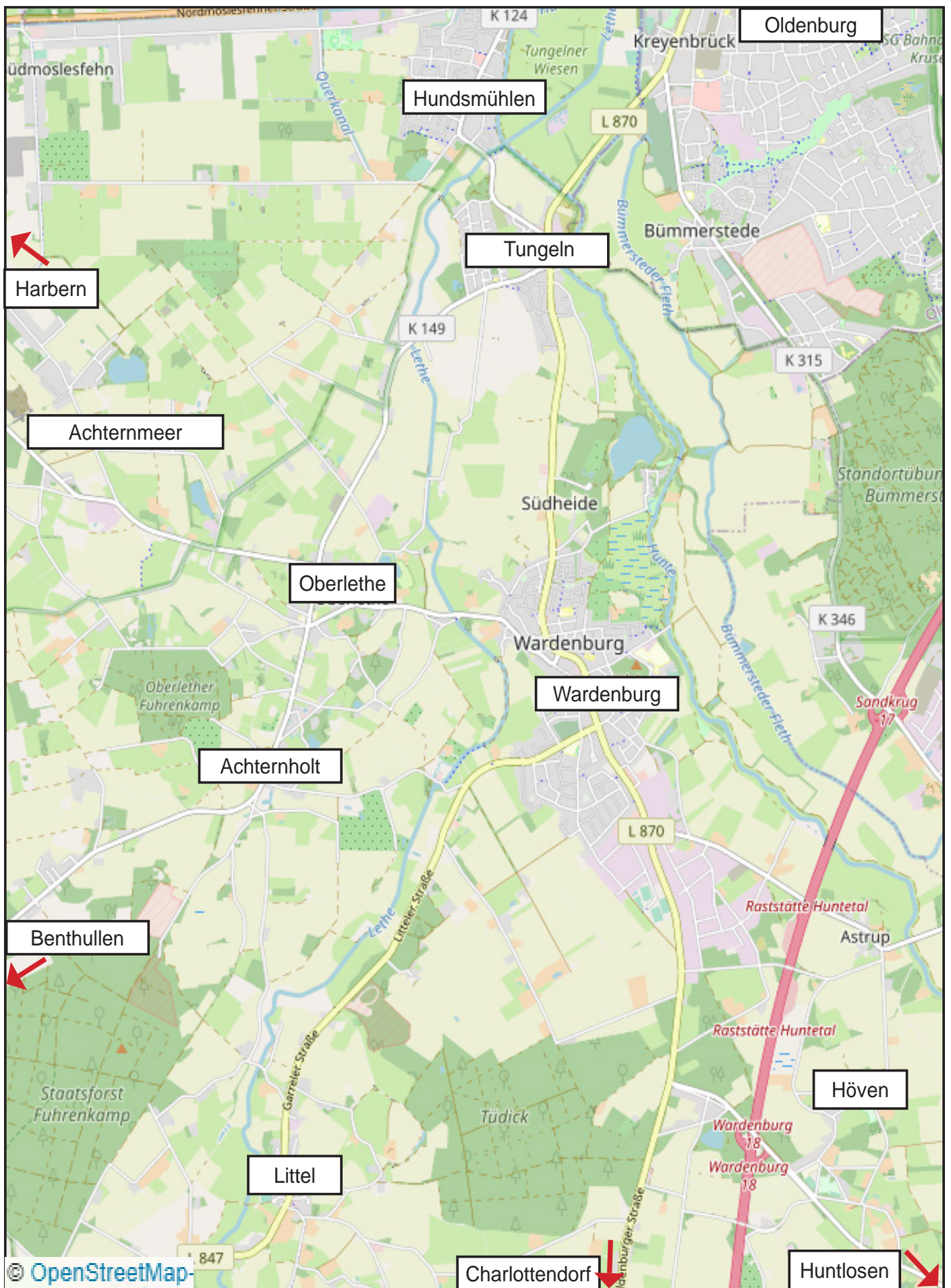
Ausstattung:  
Ferienhaus auf 2 Etagen, Wohnzimmer mit

Kaminofen, Küche, Bad, 1 Schlafzimmer mit Doppelbett, 1 Schlafzimmer im Obergeschoss mit 2 Einzelbetten, Bad mit Dusche und WC, eigener Garten, Terrasse, Grill, Feuerstelle, Bade-see in 1000 m Entfernung

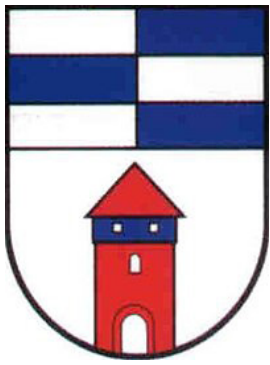
Preis 85,00 € / Nacht  
Mindestaufenthalt 3 Nächte  
Endreinigung 50,- € einmalig  
Wäschepaket 10,- €

Langzeitvermietung auf Anfrage

WLAN kostenlos  
Nichtraucher  
keine Tiere







## Entfernungen zum Ortszentrum Wardenburg



Die Gemeinde Wardenburg besteht aus mehreren Ortschaften, die alle unter der Postleitzahl 26203 geführt werden.

Achternholt	3 km
Achternmeer	6 km
Benthullen	7 km
Charlottendorf	5 km
Harbern	9 km
Höven	4 km
Hundsmühlen	6 km
Huntlosen	10 km
Littel	5 km
Oberlethe	3 km
Tungeln	4 km



## Unterkünfte in Littel



### Ferienwohnung „Am Ahrensberg“

Ahrensberg 1  
26203 Wardenburg-Littel  
Dahms-Handlung-Wirtschaft  
-Kunstbetrieb  
Tel.: 04407 / 6472 oder 357  
info@dahms-littel.de  
http://www.dahms-littel.de

1 – 4 Personen

#### Ausstattung:

Sehr ruhig gelegene Ferien-  
wohnung, hochwertige Ausstat-  
tung: 1 Schlafzimmer mit Dop-  
pelbett und TV, 1 Wohnzimmer  
mit Schlafsofa (4 Pers.) und  
TV, voll ausgestattete Küche  
mit Geschirrspüler, Mikrowelle,  
Kaffeemaschine, Wasserkocher  
etc., Bad mit Dusche und WC,  
Erdgeschoss. Terrasse mit  
Gartenmöbeln, Gartennutzung,  
Bücher und Spiele, Dorfladen  
nebenan.

Größe: ca. 60 m<sup>2</sup>

Preis 70,00 € / Nacht  
Endreinigung 40,- € / einmalig

WLAN kostenlos  
Nichtraucher  
Tiere auf Anfrage



### Ferienhaus Littel

Ahrensberg 3  
26203 Wardenburg-Littel  
Dahms-Handlung-Wirtschaft  
-Kunstbetrieb  
Tel.: 04407 / 357  
info@dahms-littel.de  
http://www.dahms-littel.de

1 – 6 Personen

#### Ausstattung:

Ländlich gelegenes Ferien-  
haus, Wohnzimmer, hochwerti-  
ge kompl. Küche 3 Schlafzim-  
mer, (Betten: 2 x 180x200 cm,  
2x 90 x 200 cm)

1. Bad: Duschwanne, WC,  
Doppelwaschbecken, 2. Bad:  
Dusche, Waschbecken, WC  
separat,  
Garten mit Terrasse und Sitz-  
möbeln, Bücher und Spiele  
Dorfladen nebenan, PKW-Stell-  
platz, Carport

Größe: ca. 120 m<sup>2</sup>

Preis 175 € / Nacht  
Endreinigung 100,-€ / einmalig

Wäschepaket optional, zzgl. ein-  
malig 15 €/Person

Bei längerem Aufenthalt:  
Preis nach Absprache

WLAN kostenlos  
Nichtraucher  
Tiere auf Anfrage



### Ferienwohnung

Gasland 24  
26203 Wardenburg-Littel  
Ursula Tensing  
Tel.: 04407 / 914793  
Mobil: 0176 /76689070  
norbertritzkowski@gmail.com  
1 – 4 Personen

#### Ausstattung:

Oberwohnung ,Wohnzimmer  
mit TV, 2 Schlafzimmer, kom-  
plett eingerichtete Küche, Bad  
mit Dusche und WC, separater  
Eingang, Carport, Garten mit  
Sitzzecke,  
Gasthof und Lebensmittelladen  
vor Ort

Größe: ca. 80 m<sup>2</sup>

#### Preis:

1 Person ab 22,00 € / Nacht  
2 Personen ab 33,00 € / Nacht  
3 Personen ab 44,00 € / Nacht

jede weitere Person  
auf Anfrage

Nichtraucher  
Tiere auf Anfrage



**Zimmervermietung  
Mühlensblick**

Garreler Straße 111  
26203 Wardenburg-Littel  
Peter Schmidt  
Tel.: 04407 / 8131  
Mobil: 0152 / 01614611  
litteler.krug@ewetel.net  
www.litteler-krug.de

1-11 Personen

Ausstattung:  
5 Doppelzimmer, 1 Einzelzimmer, 11 Betten, jeweils mit Dusche und WC und Fernseher, Parkplatz am Haus.

Pension liegt direkt gegenüber des Litteler Kruges

Preis:

DZ: 58,00 € / Nacht

EZ: 38,00 € / Nacht

Frühstück auf Wunsch  
9,50 € pro Person

WLAN kostenlos  
Nichtraucher  
keine Tiere

---



**Pension**

Lethestr. 3  
26203 Wardenburg-Oberlethe  
Familie Willers  
Tel.: 04407 / 1229  
Mobil: 0178/8934358  
1 – 2 Personen

Ausstattung:  
2 Doppelzimmer jeweils mit Bad,  
Obergeschoss, sehr ruhige Lage, Gasthof mit guter Küche in unmittelbarer Nähe

Preis

als EZ: 35,00 €

als DZ: 50,00 €

WLAN kostenlos  
Nichtraucher  
keine Tiere

---



Privatzimmer  
Helga Schröder  
Sannumer Str. 12a  
26197 Großenkneten-Huntlosen  
Tel.: 04487 / 7031  
Mobil: 0170 2129211  
helga910@web.de

1 - 6 Personen

Ausstattung:  
Oberwohnung, 2 Einzelzimmer, Zustellbett möglich, 2 Doppelzimmer, alle Zimmer mit TV, Küche, Bad mit Dusche und WC, ruhige Lage, PKW-Stellplatz am Haus.

Größe:

1. Zimmer ca. 20 m<sup>2</sup>

2. Zimmer ca. 18 m<sup>2</sup>

Preis:

25,00 € pro Person / Nacht  
bei längerem Aufenthalt  
Preis nach Absprache

WLAN kostenlos  
Nichtraucher  
keine Tiere

---





### Ferienwohnung Sophienhof

Wassermühlenweg 73  
26203 Wardenburg-Achternholt  
Hildburg Haak  
Tel.: 04407 / 2822  
info@sophienhof-achternholt.de  
www.sophienhof-achternholt.de

### Ferienwohnung Kuhstall

1 - 12 Personen  
Ausstattung:  
gehobener Landhausstil, große  
Frühstücksdiele, 3 große Dop-  
pelzimmer, 1 Einzelzimmer, 2  
Bäder, 1 WC extra, 8 Fahrräder  
vorhanden,

### Erdgeschoss

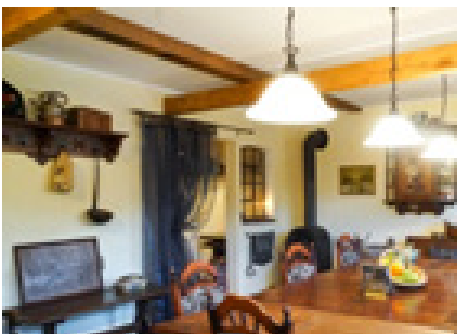
Größe: ca. 140 m<sup>2</sup>  
Preis:  
EZ: 42,00 €  
DZ: 69,00€  
DZ als EZ: 45,00 €  
Zimmer einzeln buchbar.

### Ferienwohnung Heuboden

1-7 Personen  
Ausstattung:  
3 große Doppelzimmer,  
1 Einzelzimmer,  
Küchenzeile, Flur, Bad, Fitness-  
bereich, Balkon

### 1.Stock

Preis:  
EZ: 42,00 €  
DZ: 69,00€  
DZ als EZ: 45,00 €  
Zimmer einzeln buchbar



Frühstücksdiele

### Apartment Bauernstube

2 Personen  
Ausstattung:  
voll ausgestattete Küchenzeile,  
Bad mit Dusche und WC.

### Erdgeschoss

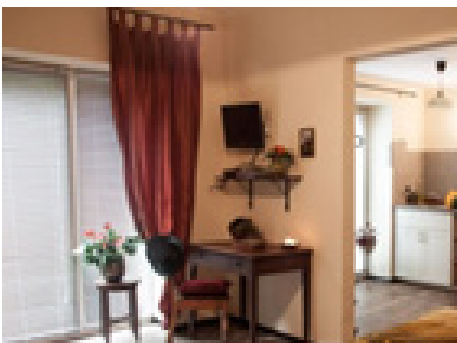
Größe: ca. 45 m<sup>2</sup>  
Preis:  
DZ: 85,00 €

### Apartment Heuboden

1 – 2 Personen  
Ausstattung:  
kombinierter Wohn-/Schlafraum,  
1 Doppelbett (140x2,00m),  
kleine Küche, Bad mit Dusche  
u. WC

### 1 Stock

Größe: ca. 35 m<sup>2</sup>  
Preis:  
EZ: 55,00 €  
DZ: 79,00 €



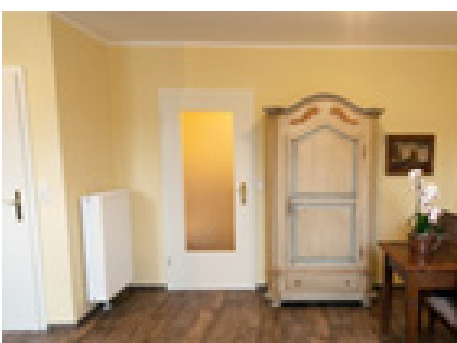
Apartment Bauernstube

### Apartment Landhaus

2 Personen  
Ausstattung:  
kombinierter Wohn-/Schlaf-  
raum, 1 Doppelbett, kleine Kü-  
che, Bad mit Dusche und WC.

### 1. Stock

Größe: ca. 35 m<sup>2</sup>  
Preis:  
EZ: 59,00 €  
DZ: 89,00 €



Apartment Landhaus

### Apartment Innenhof

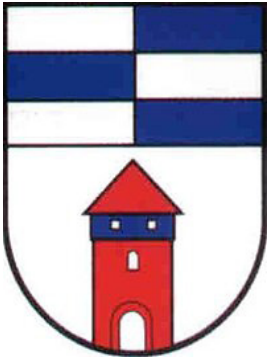
1 – 2 Personen  
Ausstattung:  
kombinierter Wohn-/Schlafraum,  
1 Doppelbett (140x2,00m),  
kleine Küche, Bad mit Dusche  
u. WC

### 1. Stock

Größe: ca. 35 m<sup>2</sup>  
Preis:  
EZ: 55,00 €  
DZ: 79,00 €  
für große Gruppen geeignet  
bei längerem Aufent-halt: Preis  
nach Ab-sprache

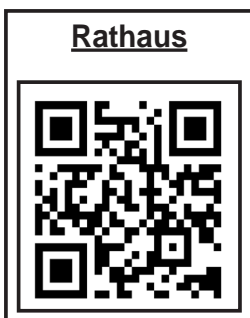
großer Garten mit Terrasse und  
Badesee, Grillecke, Nasch-  
garten, alte Streuobst-wiese, 8  
Fahrräder vorhanden,  
Kinder-Reisebett auf Anfrage

WLAN kostenlos  
Tiere auf Anfrage



# Allerlei Nützliches

Wardenburg bietet so ziemlich alles, was für den täglichen Bedarf und die gesundheitliche Versorgung benötigt wird oder zur Mobilität mit dem ÖPNV beiträgt. Die aktuellen Adressen und Öffnungszeiten entnehmen Sie bitte dem Internet.



## Ein Ausflug ins Umland? Kein Problem!

Wardenburg eignet sich hervorragend als Ausgangspunkt für Unternehmungen aller Art.

**Oldenburg, ca. 10 km**, mit Staatstheater, Schloss, Universität und anderen kulturellen und historischen Einrichtungen

**Wild- und Freizeitpark Ostrittrum, ca. 16 km**, Tierpark mit heimischen Tieren und großem Spielplatz

**Bad Zwischenahn, ca. 20 km**, Kurort, Park der Gärten, Zwischenahner Meer

**Museumsdorf Cloppenburg, ca. 20 km**, eintauchen in die Welt und das dörfliche Leben von früher

**Thülsfelder Talsperre, ca. 26 km**, Erholungsgebiet

**Jaderpark, ca. 40 km**, Tier und Freizeitpark

**Brake, ca. 40 km**, mit Kaje und dem Harriersand, einer der längsten Flussinseln Europas

**Bremen, ca. 50 km**, Hansestadt an der Weser mit sehr schöner Altstadt, Universum (Science-Center-Erlebniswelt)

**Dangast, ca. 57 km**, Nordseeband, Schifffahrt zu den Seehundbänken

**Papenburg, ca. 66 km**, Meyerwerft

**Wilhelmshaven, ca. 75 km**, Tiefseewasserhafen, Aquarium, LNG-Terminal

**Emden, ca. 90 km**, Kunsthalle von Henri Nannen, Otto-Waalkes-Museum

**Bremerhaven, ca. 90 km**, Auswandererhaus, Klimahaus, Zoo am Meer

**Ostfriesische Nordseeküste, ca. 100 km**, Weltkulturerbe und Nationalpark Wattenmeer

**Greetsiel und Ditzum, ca. 100 km**, alte Fischerdörfer

**Groningen (NL), ca. 140 km**, Altstadt, Blumenmarkt, Grachtenfahrt

**Hamburg, 170km**, Hafen- und Hansestadt an der Elbe mit Fischmarkt und Landungsbrücken



## Tourist-Information umtref Wardenburg e.V.

Öffnungszeiten  
 Mo, Di, Fr 9-12 Uhr  
 Do 9-12 Uhr und 14:30-17:30 Uhr  
 Mi geschlossen



Telefon: 04407/20907  
 Fax: 04407/ 979075  
 Mail: [info@touristinfo-wardenburg.de](mailto:info@touristinfo-wardenburg.de)

